



43<sup>a</sup> Reunião Anual  
SBPqO

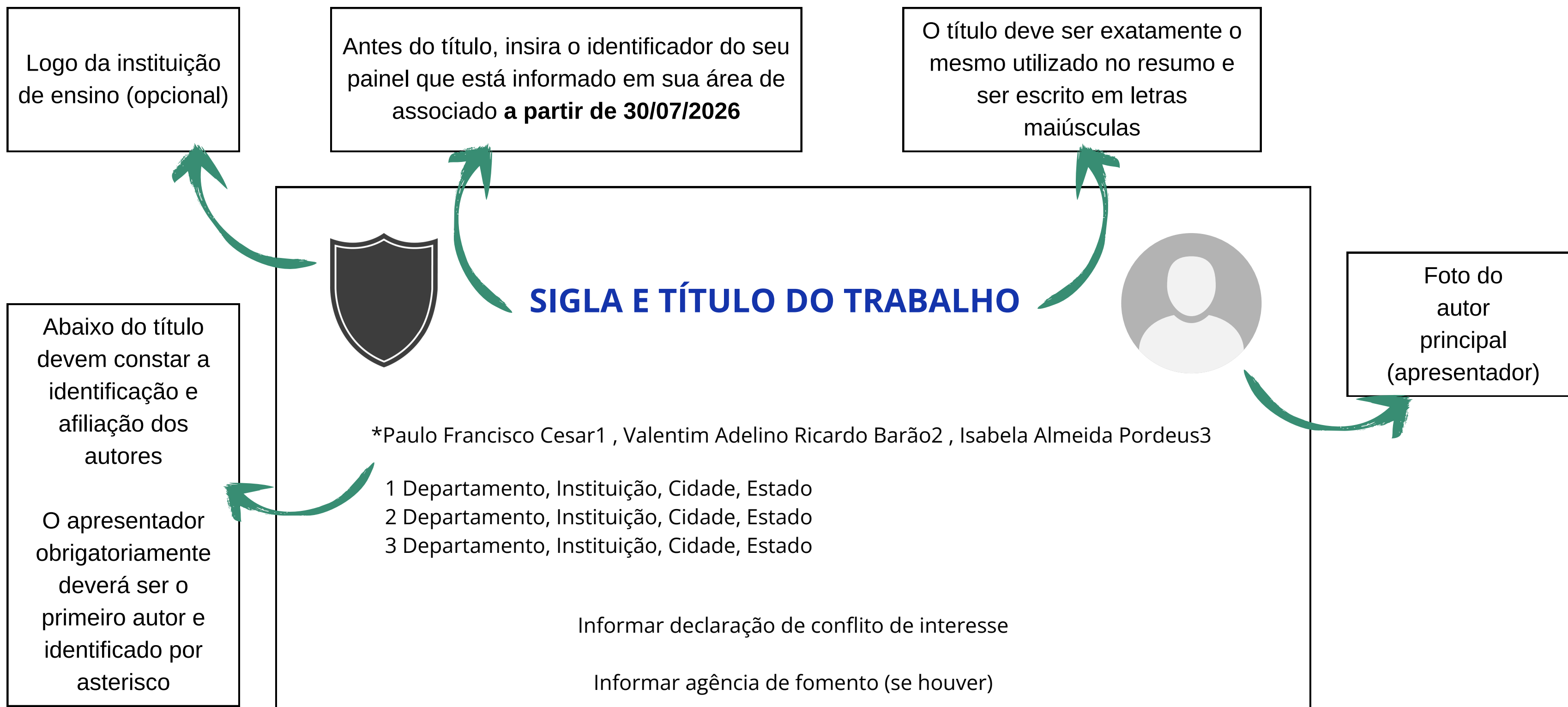
9 A 12 DE SETEMBRO DE 2026

CENTRO DE CONVENÇÕES REBOUÇAS - SÃO PAULO

# Orientações gerais para o preparo de painel digital

- A apresentação do trabalho será de forma remota, por meio de uma plataforma específica. O link de acesso estará disponível na área de associado mais próximo ao evento;
- No **período de 04/08/2026 a 11/08/2026**, em sua área de associado estarão disponíveis os links para upload dos arquivos específicos e necessários para cada modalidade. A nova sigla que identifica seu trabalho estará disponível a partir de 30/07/2026;
- O formato da apresentação deverá ser 16:9 e na posição paisagem (como exemplo este tutorial está neste formato);
- A apresentação deverá ser submetida em arquivo PDF e com número máximo de páginas respectivo a cada modalidade;
- O tamanho máximo do arquivo relativo à apresentação digital em PDF deverá ser de até 5Mb;
- O tamanho máximo do arquivo relativo à foto do apresentador deverá ser de até 5Mb e em formato JPEG.

# Primeira página (capa) | Modelo a ser seguido



**O template ou layout de apresentação, bem como os tipos e tamanhos de fonte, são de livre escolha do apresentador**

# Demais páginas | Não há modelo a ser seguido



- As demais páginas serão de livre escolha do apresentador, sendo dedicadas aos outros tópicos, tais como:
  - Contextualização do problema, objetivo, materiais e métodos, resultados e conclusões;
- Sugere-se que as conclusões sejam estruturadas em itens;
- Não é obrigatória a inserção de resumo e referências\*.

*\*no caso de trabalhos com ênfase em casos clínicos (relatos de casos), precisam estar bem fundamentados, com no mínimo 10 referências bibliográficas que devem constar na apresentação (apenas no pôster)*

## MÁXIMO DE PÁGINAS POR ARQUIVO POR MODALIDADE

**PAINEL INICIANTE – APRESENTAÇÃO REMOTA** - Página de capa + 2 (DUAS) páginas.

Tempo de Apresentação: 05 minutos + 03 minutos de arguição.

**PAINEL ASPIRANTE e EFETIVO – APRESENTAÇÃO REMOTA** – Página de capa + 2 (DUAS) páginas.

Tempo de Apresentação: 05 minutos + 03 minutos de arguição.

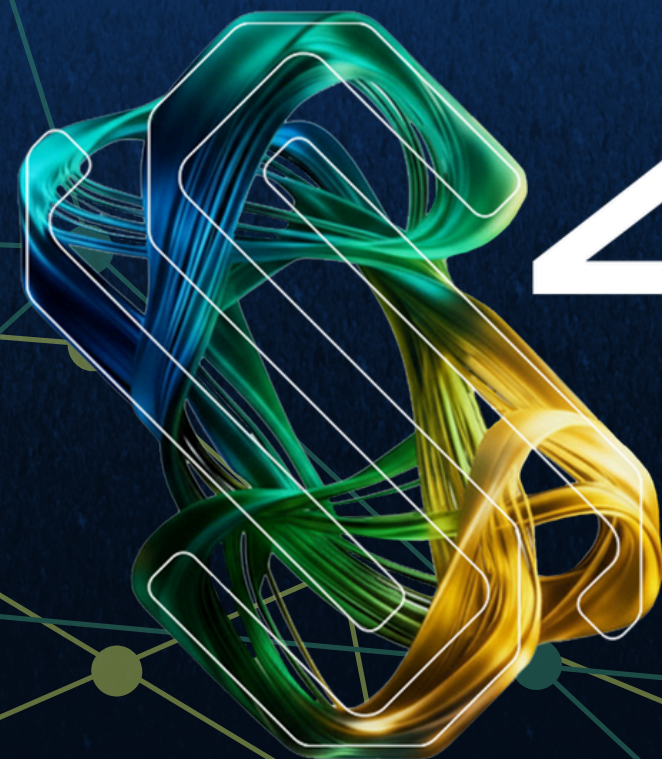
**PAINEL RELATOS DE CASOS E REVISÕES – APRESENTAÇÃO REMOTA** – Página de capa + 2 (DUAS) páginas.

Tempo de Apresentação: 05 minutos + 03 minutos de arguição.

# IMPORTANTE

O **não envio dos arquivos até a data limite (11/08)** ou o não cumprimento das especificações corretas do **arquivo** (formato PDF e número máximo de páginas respectivo a cada modalidade) **impedirá a apresentação do trabalho durante o evento!**

Desejamos uma ótima apresentação!



43<sup>a</sup> Reunião Anual  
SBPqO

9 A 12 DE SETEMBRO DE 2026

CENTRO DE CONVENÇÕES REBOUÇAS - SÃO PAULO